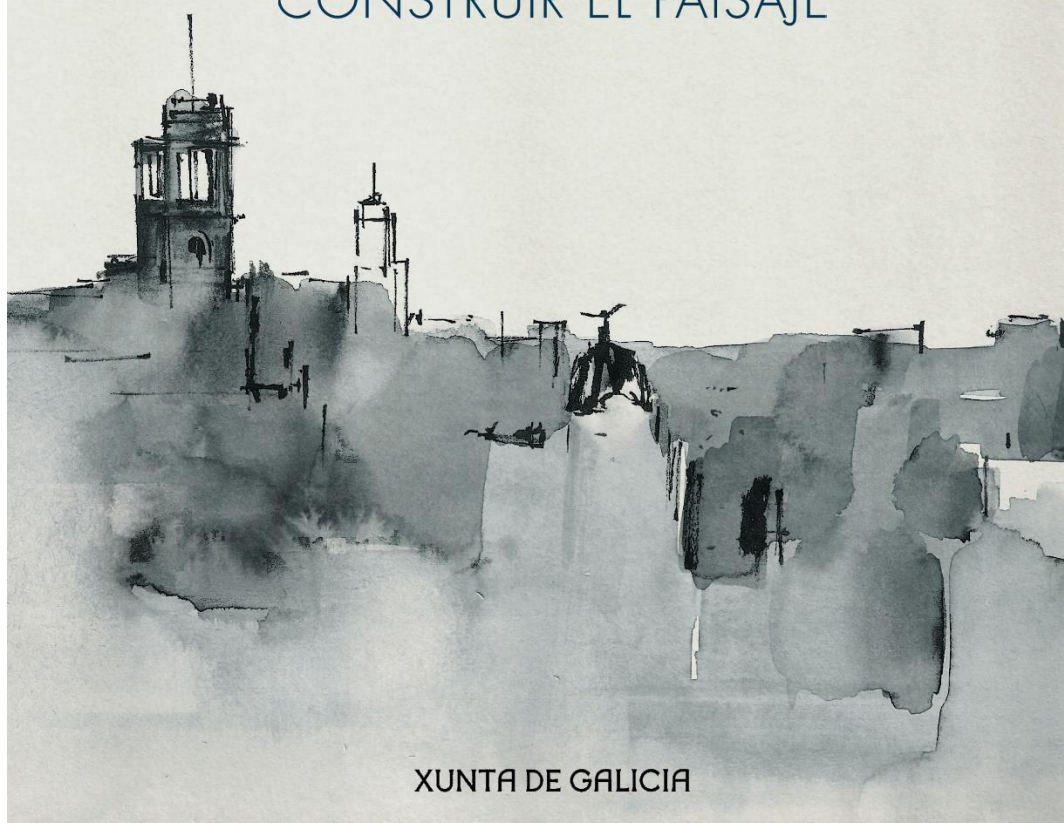


AMELIA PALACIOS CONSTRUIR EL PAISAJE



XUNTA DE GALICIA

AMELIA PALACIOS CONSTRUIR EL PAISAJE

Apuntes y obras sobre la arquitectura
de Antonio Palacios

Del 5 al 29 de septiembre de 2023
Casa de Galicia. MADRID
c/ Casado de Alisal, 8
L-V: 10-14h, 16-20h D: 10-14h

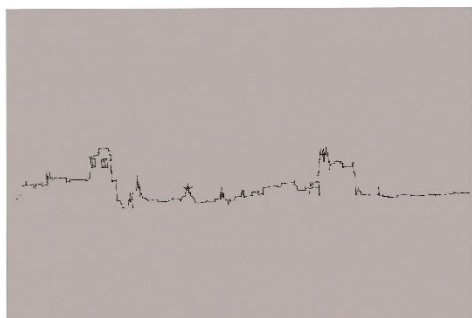
www.ameliapalacios.com

CONSTRUIR EL PAISAJE

Vistas desde el Palacio de Comunicaciones (1919) a la calle Alcalá y a algunos de los edificios más emblemáticos de Madrid, que dibujan el skyline de la ciudad.

De izquierda a derecha: Círculo de Bellas Artes (1926), Edificio Metrópolis (1911), Banco Español del Río de la Plata (1918), Edificio Telefónica (1930)

1



Amelia Palacios

Construir el paisaje (I)

Impresión digital 1/5

31 x 36 cm

200 €

2



Amelia Palacios

Construir el paisaje (II)

Impresión digital 1/5

70 x 90 cm

600 €

3



Amelia Palacios

Construir el paisaje (III)

Impresión digital 1/5

40 x 50 cm

400 €

4



Amelia Palacios

Construir el paisaje (IV)

Impresión digital 1/5

40 x 50 cm

400 €

5



Amelia Palacios

Construir el paisaje (V)

Impresión digital 1/5

40 x 50 cm

400 €

6



Amelia Palacios

Retrato de Antonio Palacios

Impresión digital 1/5

50 x 35 cm

400 €

PALACIO DE COMUNICACIONES

Plaza de Cibeles, Madrid. 1904-1919

(Con Joaquín Otamendi)

Inaugurado en 1909 como Sede de Correos y Telégrafos. Hoy es la Sede del Ayuntamiento de Madrid y de CentroCentro, espacio dedicado al arte contemporáneo.

7



Amelia Palacios

Palacio de Comunicaciones (I)

Impresión digital 1/5

44 x 53,5 cm

400 €

8



Amelia Palacios

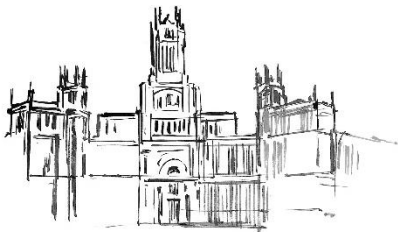
Palacio de Comunicaciones (II)

Impresión digital 1/5

44 x 53,5 cm

400 €

9



Amelia Palacios

Palacio de Comunicaciones (III)

Impresión digital 1/5

44 x 53,5 cm

400 €

10



Amelia Palacios

Palacio de Comunicaciones (IV)

Impresión digital 1/5

70 x 90 cm

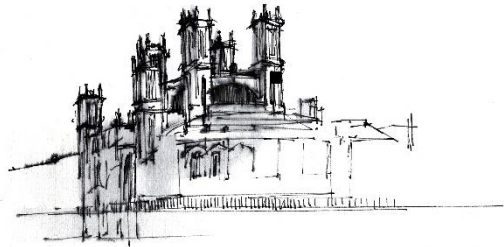
600 €

HOSPITAL DE MAUDES

Hospital de Jornaleros de San Francisco de Paula
Calle Maudes 17, Madrid. 1908-1917
(Con Joaquín Otamendi)

Hoy Sede de la Consejería de Transportes e
Infraestructuras de la Comunidad de Madrid.

11



Amelia Palacios

Hospital de Maudes (I)

Impresión digital 1/5

44 x 53 cm

400 €

12



Amelia Palacios

Hospital de Maudes (II)

Impresión digital 1/5

44 x 53 cm

400 €

BANCO ESPAÑOL DEL RÍO DE LA PLATA

Calle Alcalá 49, Madrid. 1910-1918
(Con Joaquín Otamendi)

Hoy Instituto Cervantes.

13



Amelia Palacios

Banco del Río de la Plata (I)

Impresión digital 1/5

42 x 36 cm

300 €

14



Amelia Palacios

Cariátides. Banco del Río de la Plata (II)

Impresión digital 1/5

36 x 31 cm

200 €

15



Amelia Palacios

Banco del Río de la Plata (III)

Impresión digital 1/5

44 x 52 cm

400 €

EL METRO

Madrid. 1917-1945

En 1917, Antonio Palacios fue nombrado Arquitecto Oficial de la Compañía Metropolitana Alfonso XIII, cargo que ostentó hasta su fallecimiento en 1945.

Fue el creador del diseño, estilo y estética de las primeras líneas de Metro, esto incluía el diseño de estaciones, accesos, subestaciones eléctricas, edificios auxiliares e Incluso el logotipo del Metro.

16



Tótem, elemento ornamental para señalar la ubicación de la Estación de Metro.

(Reconstruido recientemente en la Avda. Reina Victoria, estación de Cuatro Caminos)

Amelia Palacios

Metro de Madrid (I)

Impresión digital 1/5

31 x 31 cm

200 €

17



Antigua boca de acceso al Metro, parada BANCO (no se conserva, existe una boca similar en la misma calle Alcalá, Metro SEVILLA)

Amelia Palacios

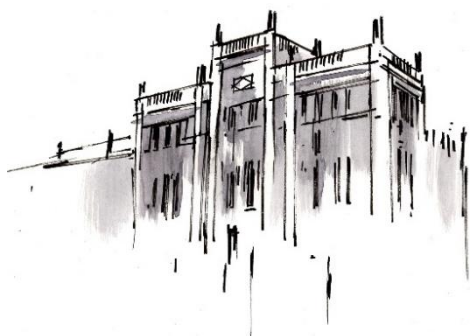
Metro de Madrid (II)

Impresión digital 1/5

31 x 31 cm

200 €

18



Central eléctrica de Pacífico, talleres y oficinas del Metro de Madrid.

Edificios auxiliares del Metro de Madrid.

Amelia Palacios

Metro de Madrid (III)

Impresión digital 1/5

31 x 31 cm

200 €

19



Templete de la Red de San Luis

(recientemente reconstruido en la calle Montera con Gran Vía)

Amelia Palacios

Metro de Madrid (IV)

Impresión digital 1/5

44 x 53,5 cm

500 €

20



Templete de la Red de San Luis

Amelia Palacios

Metro de Madrid (V)

Impresión digital 1/5

28 x 28 cm

200 €

21



Templete de la Red de San Luis

Amelia Palacios

Metro de Madrid (VI)

Impresión digital 1/5

28 x 28 cm

200 €

CASA COMERCIAL MATESANZ

Gran Vía 27, Madrid

1919-1923

22



Amelia Palacios

Edificio Matesanz

Impresión digital 1/5

70 x 90 cm

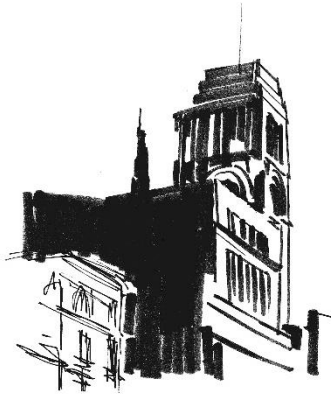
600 €

CÍRCULO DE BELLAS ARTES

Calle Alcalá 42, Madrid

1919-1926

23



Amelia Palacios

Círculo de Bellas Artes (I)

Impresión digital 1/5

53,5 x 44 cm

400 €

24



Amelia Palacios

Círculo de Bellas Artes (II)

Impresión digital 1/5

100 x 70 cm

600 €

25



Amelia Palacios

Edificio de viviendas
(reforma de fachada)

c/ Sagasta, 23

1924

Impresión digital 1/5

31 x 36 cm

200 €

26



Amelia Palacios

Edificio de viviendas

c/ Velázquez, 100

1916-1917

Impresión digital 1/5

31 x 36 cm

200 €

27



Amelia Palacios

Edificio de viviendas

Glorieta de Quevedo

1911-1913

Impresión digital 1/5

31 x 36 cm

200 €

28



CASA COMERCIAL PALAZUELO

Calles Mayor 4 y Arenal 3, Madrid

1920-1921

Amelia Palacios

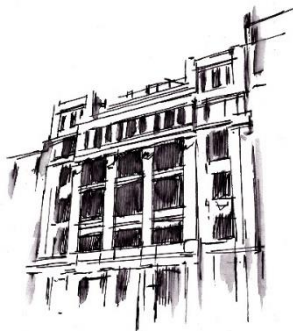
Casa Comercial Palazuelo

Impresión digital 1/5

31 x 36 cm

200 €

29



Amelia Palacios

Edificio de viviendas

c/ Goya, 41

1919-1920

Impresión digital 1/5

31 x 36 cm

200 €

30



Amelia Palacios

Casa Comercial y de viviendas
c/ Cedaceros, 6
1913-1914
Impresión digital 1/5
31 x 36 cm

200 €

31



Casas Palazuelo
Edificio de viviendas
c/ Alcalá, 54
1908-1911
Impresión digital 1/5
54,8 x 44,5 cm

400 €

32



Edificio de viviendas

c/ Marqués de Villamejor, 1
Paseo de la Castellana, 28
1914-1916
Impresión digital 1/5
31 x 31 cm

200 €

33

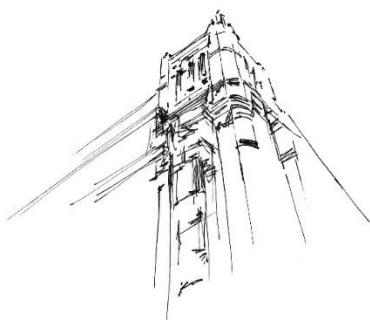


Edificio de viviendas (II)

Impresión digital 1/5
31 x 31 cm

200 €

34



HOTEL AVENIDA

Gran Vía 34, Madrid
1921-1929
(Con José Yarnoz)

Hotel Avenida (I)

Impresión digital 1/5
31 x 31 cm

200 €

35



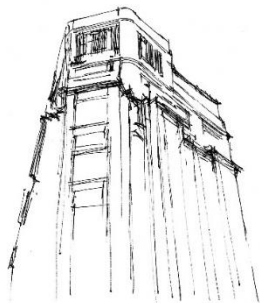
Hotel Avenida (II)

Impresión digital 1/5

31 x 31 cm

200 €

36



Edificio de viviendas

Calle Alcalá 139, Madrid

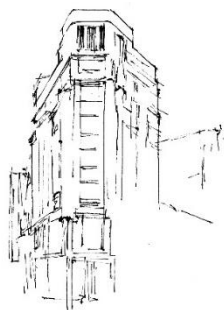
1924-1925

Impresión digital 1/5

31 x 31 cm

200 €

37



Edificio de viviendas

Calle Alcalá 139, Madrid

1924-1925

Impresión digital 1/5

31 x 31 cm

200 €

38



BANCO MERCANTIL E INDUSTRIAL

(Consejería de Cultura Comunidad Madrid)

Calle Alcalá 31, Madrid

1935-1943

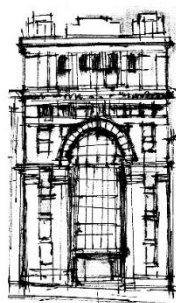
Banco Mercantil e Industrial (I)

Impresión digital 1/5

31 x 31 cm

200 €

39



Banco Mercantil e Industrial (II)

Impresión digital 1/5

31 x 31 cm

200 €